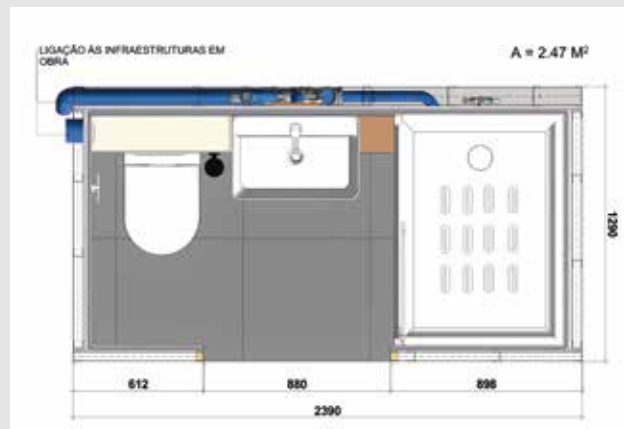
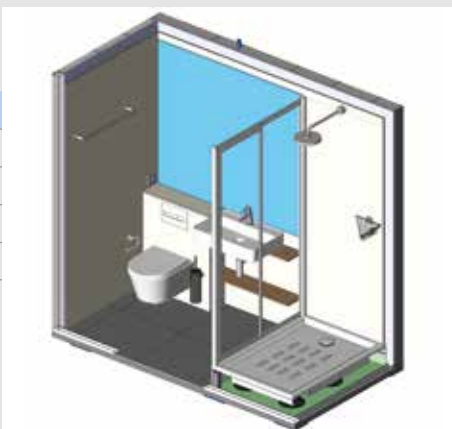


# Modelos

## Casas de Banho Modulares

### Modelo M2

**Dimensões:**  
 Área = 2,47 m<sup>2</sup>  
 Área Ocup. = 3,08m<sup>2</sup>  
 Largura = 2390 mm  
 Comprimento = 1290 mm  
 Altura = 2355 mm



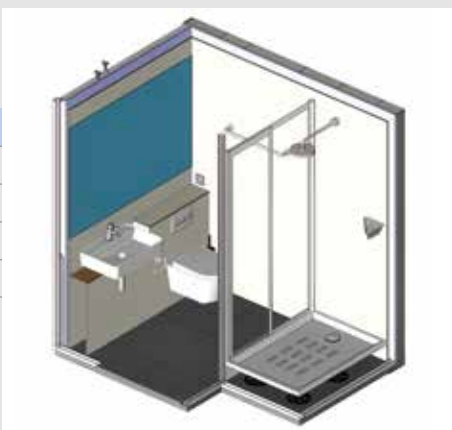
### Modelo M3

**Dimensões:**  
 Área = 2,49 m<sup>2</sup>  
 Área Ocup. = 3,24m<sup>2</sup>  
 Largura = 2211 mm  
 Comprimento = 1468 mm  
 Altura = 2355 mm



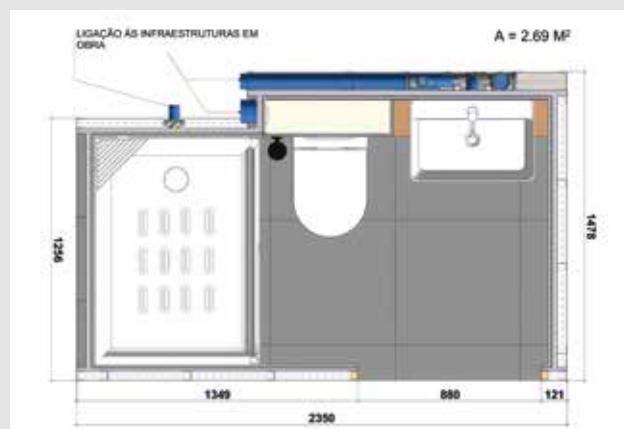
### Modelo M4

**Dimensões:**  
 Área = 2,78 m<sup>2</sup>  
 Área Ocup. = 3,46m<sup>2</sup>  
 Largura = 2334 mm  
 Comprimento = 1290 mm  
 Altura = 2355 mm



### Modelo M5

**Dimensões:**  
 Área = 2,69 m<sup>2</sup>  
 Área Ocup. = 3,29m<sup>2</sup>  
 Largura = 2350 mm  
 Comprimento = 1478 mm  
 Altura = 2355 mm



# Do Fabrico à Colocação em Obra

## Casas de Banho Modulares

A Mota-Engil Prefabricados coloca à disposição dos seus clientes, técnicos experientes que podem dar todo o apoio à colocação em obra, ou se necessário efetuar a colocação.



Os meios de transporte do módulo dentro de obra, e macacos hidráulicos para posicionamento são cedidos ao cliente na operação de colocação em obra.

MOTAENGIL  
 ENGENHARIA

Soluções Prefabricadas

Casas de Banho Modulares



Escritórios

Rua do Rego Lameiro, n.º 38  
 4300-454 Porto - Portugal  
 tel.: +351 225 190 300  
 fax: +351 225 191 261

comercialprefabricados@mota-engil.pt  
 www.mota-engil.com

Fábrica Estarreja

Rua Dr. Manuel Ferreira da Silva, 117  
 3860-210 Estarreja - Portugal  
 Tel.: +351 234 090 928 / 913 836 935



# From Design to Manufacturing

## Modular Bathrooms

Attentive to the new construction challenges, Mota-Engil Prefabricados, invests in modular construction, with the creation of a new factory unit of prefabricated sanitary facilities. This 100% customizable system and therefore adjustable to the needs of the project, allows, with proper planning and anticipation, a substantial reduction of work "in situ", minimizing all associated risks and allowing for significant efficiency, time and quality gains..

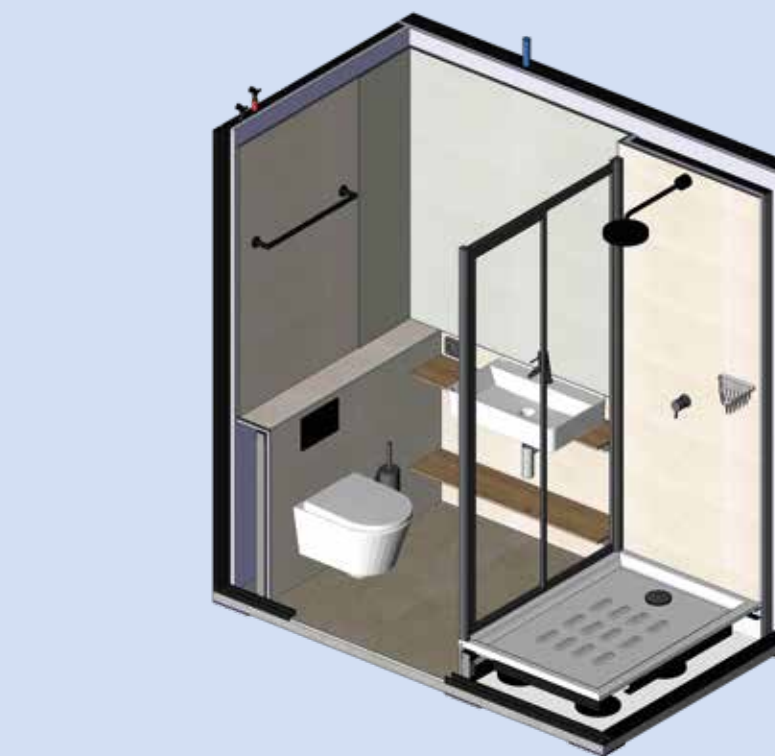
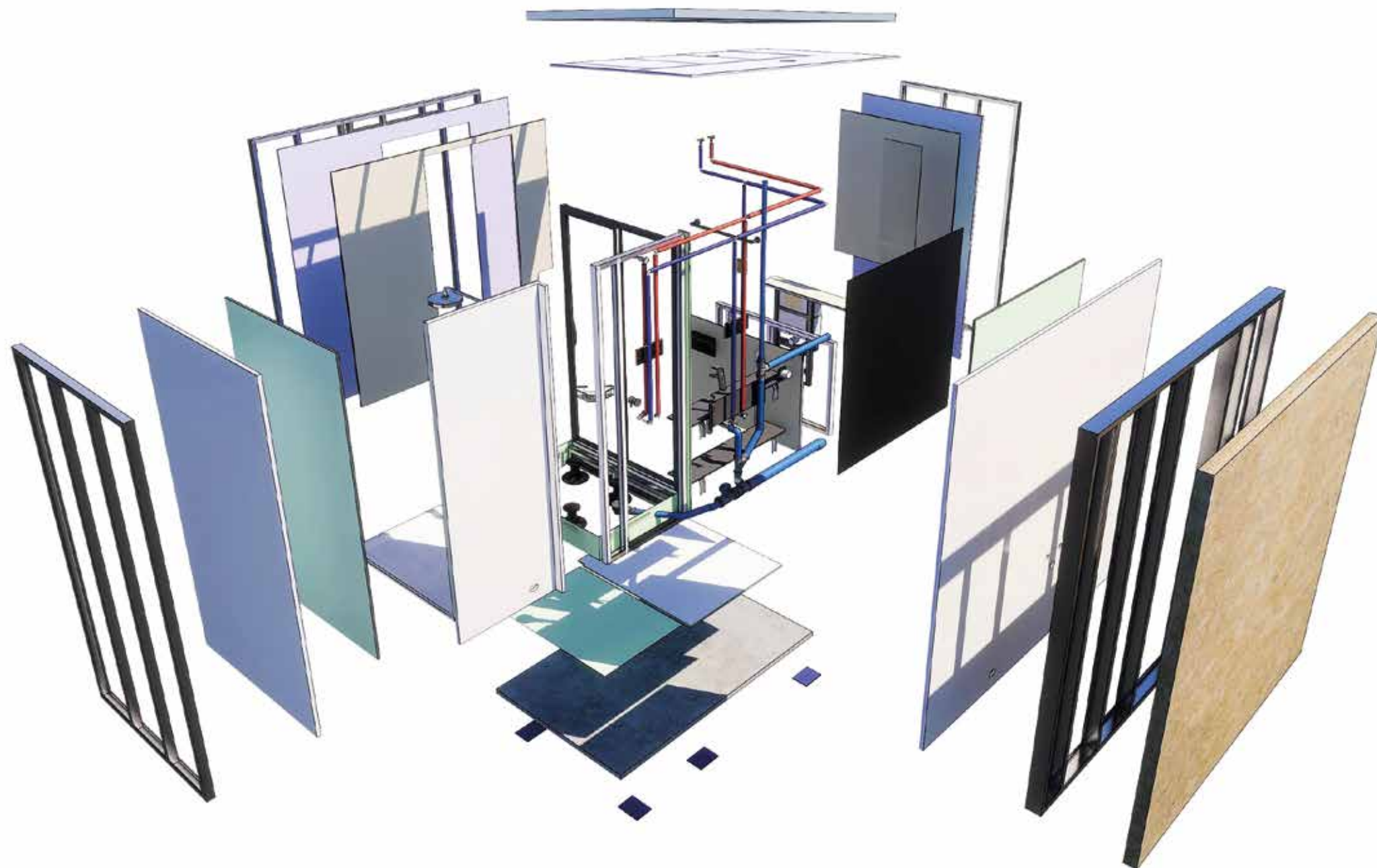
### Principais Vantagens do Sistema

- Colocação média em obra de 20 uni./dia.
- Validação prévia de módulo de amostra.
- Rapidez e simplicidade nas ligações ao sistema hidráulico e elétrico em obra.
- Custo fixo e interlocutor único.
- Qualidade garantida através de controlo rigoroso em fábrica.
- Otimização e uniformização de dimensões em projeto.
- Ausência de desperdícios e resíduos em obra.
- Redução de tempo de obra.

▶ Tempo ▶ Qualidade ▶ Custo

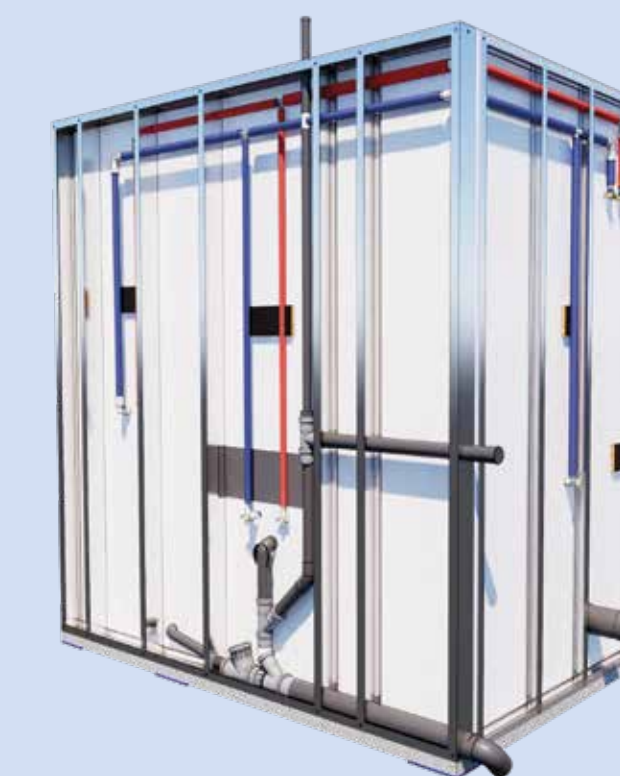
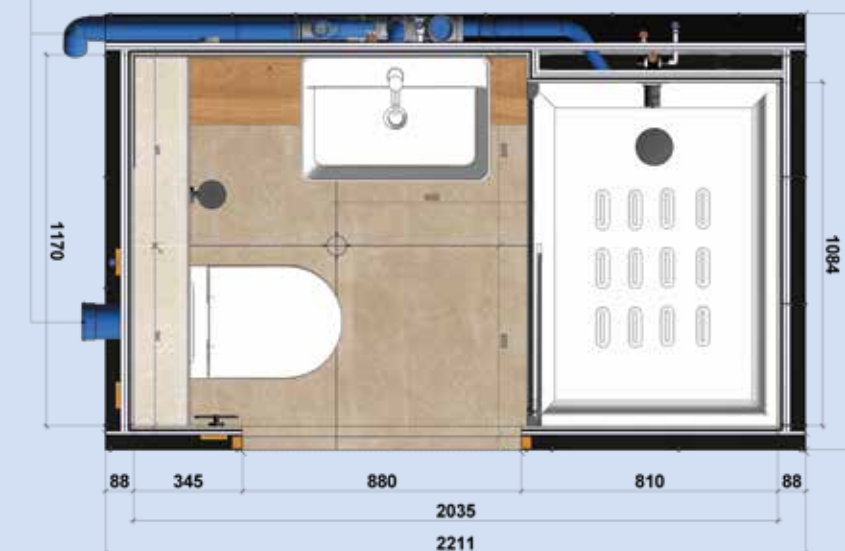


## M1 Model



LIGAÇÃO ÀS INFRAESTRUTURAS EM OBRA

A = 2.38 M<sup>2</sup>



### Dados técnicos:

#### ESTRUTURA

##### Laje:

Base em betão armado 50mm.

##### Paredes e Teto:

Estrutura em LSF com dupla placa de gesso cartonado de elevada dureza com propriedades corta fogo, hidrófugas e acústicas.

#### ACABAMENTOS

##### Paredes e Pavimento:

Revestimento cerâmico ou vinílico totalmente personalizável.

##### Sistema Hidráulico:

*Descarga:* Tubagem em polipropileno homopolímero de elevado desempenho.

*Abastecimento:* Sistema Pex multicamada, de elevado desempenho.

#### EQUIPAMENTOS

Sanita suspensa com fixação oculta, Autoclismo com dupla descarga de fábrica a 6/3 litros, ajustável.

Base de duche antiderrapante.

Louças, torneiras e restantes acessórios de acordo com as especificações do cliente.

##### Eletricidade

Opção por pré-instalação ou instalação completa do sistema elétrico, tomadas e iluminação.