



MOTA-ENGIL

Um Mundo de Inspiração

MOTA-ENGIL ENGENHARIA ALUGUERES E TRANSPORTES

70
ANOS
MOTA-ENGIL
FUNDADA EM 1946

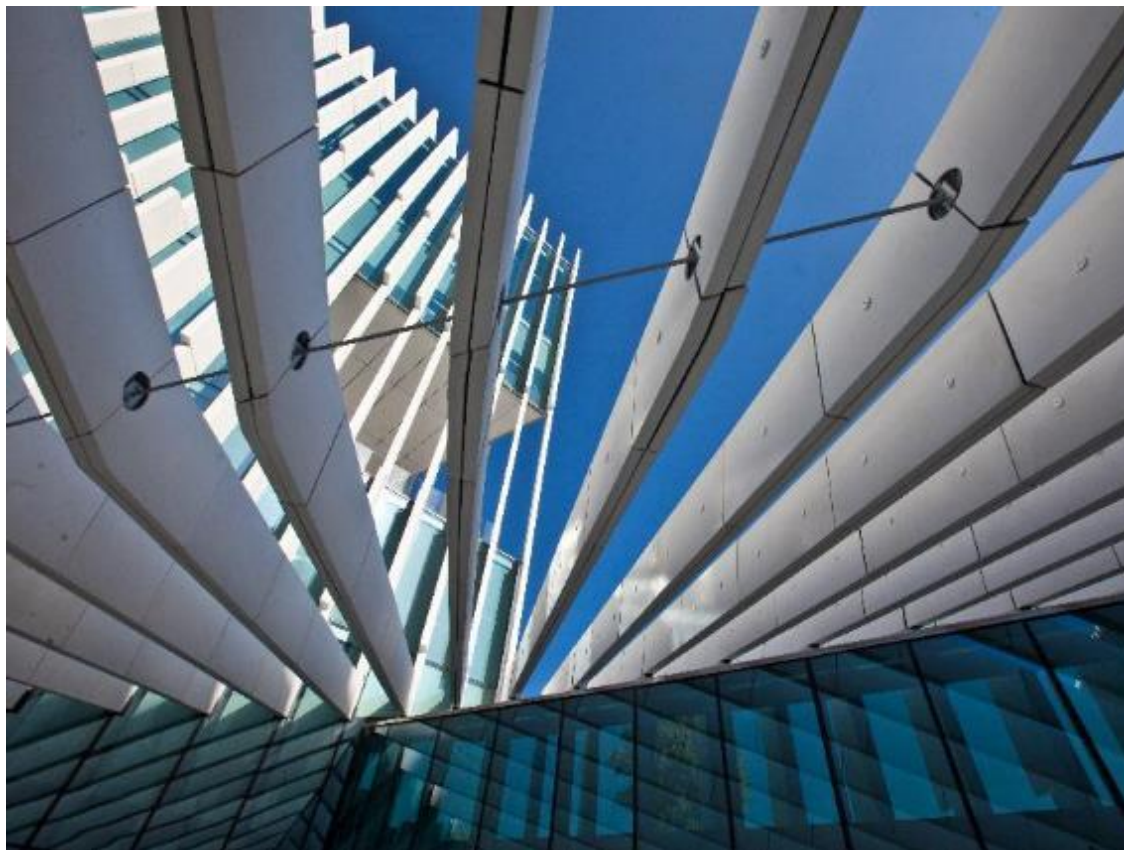
MOTA-ENGIL ENGENHARIA

A Mota-Engil Engenharia é líder destacada em Portugal na sua área de atuação, encontrando-se muito bem posicionada na rota de expansão à escala internacional. Com 70 anos de experiência no desenvolvimento de projetos ambiciosos, concretizados com base do pioneirismo das técnicas de construção, na vanguarda das novas tecnologias, e nas capacidades e competências das nossas pessoas, a empresa é cada vez mais uma referência nos projetos de engenharia e construção no mundo.

Somos o que fazemos!

A Mota-Engil Engenharia constrói e beneficia infraestruturas rodoviárias, ferroviárias, portuárias, aeroportuárias, hidráulicas e urbanas. No âmbito da construção civil tem também um currículo invejável, na concretização de projetos de construção e reabilitação de Edifícios Públicos, Escritórios e Comércio, Habitação, Trabalhos Agrícolas e Industriais, Silos e Chaminés, entre outras construções.





Negócios Especializados

Diversidade nos negócios e nas soluções técnicas

Os negócios especializados da Mota-Engil Engenharia permitem a disponibilização de capacidades e competências técnicas à medida das necessidades e complexidades de cada obra.

A área de Alugueres e Transportes é um deles.

ALUGUERES E TRANSPORTES

A área de Alugueres e Transportes (ATR) da Mota-Engil Engenharia está direcionada para o aluguer de auto-gruas, guias torre, ferramentas elétricas, transportes, fresadoras e mini-pás carregadoras, com enfoque no aluguer ao exterior.

O compromisso e a garantia de serviços efetuados à medida do cliente, que inclui toda a assistência técnica e logística, assim como parcerias devidamente selecionadas consolidam a posição alcançada no panorama nacional.



Dados relevantes

- ❖ **Importante interveniente no mercado das Auto Gruas**
 - Capacidades de elevação de cargas entre 25 t e 250 t.
 - Frota de 24 gruas automóveis.

- ❖ **Líder destacado em Portugal na prestação de serviços de fresagem**
 - Larguras de fresagem que vão desde 350 a 2000 mm.
 - Know-how reconhecido pelos nossos parceiros e clientes.

- ❖ **Área de transportes, com compromisso de qualidade e à medida do cliente**
 - Posição consolidada no sector do transporte rodoviário de mercadorias e equipamentos de construção
 - Serviço intermodal e multimodal (rodoviário/ferroviário/marítimo/aéreo).

- ❖ **No segmento das ferramentas elétricas em acordo de parceria com a Hilti Portugal**
 - Serviço de colocação imediata nos locais e nas condições pretendidas.
 - Excelente assistência técnica e logística.

Dados históricos

- ❖ A **26 de Setembro de 1989** constituída Sociedade pela Geril – SGPS, SA.
- ❖ A **23 de Fevereiro de 2000** a Rentaco obteve a certificação nas atividades de venda e aluguer de equipamentos de construção.
- ❖ Em **10 de Dezembro de 2003**, ocorreu a fusão das sociedades Mota & Companhia, SA e Engil - Sociedade de Construção Civil, SA. Rentaco passa a fazer parte do universo das empresas do Grupo Mota-Engil.
- ❖ Em **Julho de 2005** iniciou a actividade de aluguer de Ferramentas Elétricas, com dois fortes parceiros para esta área de negócio, a Hilti e Chronopost Internacional. Alvará para o Transporte Rodoviário de Mercadorias.
- ❖ Em **Abril de 2006** a Rentaco iniciou mais uma área de negócio, o Aluguer de fresadoras de pavimento.
- ❖ Em **Fevereiro de 2007** foi iniciada a área de negócio de aluguer de Gruas Torre.
- ❖ Em **Janeiro de 2008** foi iniciada uma nova área de negócio, o aluguer de mini pás e mini escavadoras.
- ❖ Em **Janeiro de 2012** a Rentaco foi incorporada na Mota-Engil Engenharia, passando a designar-se Mota-Engil Alugueres e Transportes.
- ❖ Desde 1989 (como Rentaco), a ATR conta com a experiência de mais de 25 anos nesta atividade.
- ❖ Presente nas mais importantes obras públicas e privadas realizadas no nosso país.
- ❖ Vasta gama de gruas automóveis “transit” (AT) e gruas automóveis todo-o-terreno (RT)
- ❖ Atualmente a frota de gruas automóveis é composta por 24 gruas automóveis, com capacidades que vão desde as 25 até às 250 toneladas.

Gruas Automóveis

Capacidade	Quantidade
25 t	1
30 t	7
40 t	3
50 t	5
55 t	1
60 t	1
70 t	1
80 t	1
100 t	2
130 t	1
250 t	1



Transportes

- ❖ Em Julho de 2005 a ATR obteve o Alvará de Transporte Público de Mercadorias e iniciou a sua atividade como Transportador Público de Mercadorias em Agosto do mesmo ano.
- ❖ A otimização dos meios com a consequente maximização da eficiência é o principal objetivo.
- ❖ Desde carga geral, até equipamentos de terraplenagem de grande porte, com passagem pela grupagem, estacionamento e movimentação de cargas no âmbito Nacional e Internacional.
- ❖ Para complementar a oferta de serviços solicitada pelos nossos clientes, em 2009 a ATR iniciou a atividade no transporte marítimo, propondo um serviço intermodal e multimodal.

Transportes

Descrição	Qt.
Viaturas de 7500 kg com caixa aberta.	1
Viaturas de 7500 kg com caixa fechada (lona).	1
Camiões-grua com capacidade de elevação até 8t, com rampas.	4
Camiões-grua com capacidade de elevação até 5t.	3
Porta-máquinas com capacidade de 40 t.	5
Porta-máquinas com capacidade de 70 t.	1
Porta-máquinas com capacidade de 40 t, extensível até 18 m.	1
Semi-reboques de carga geral.	9
Semi-reboques de Carga geral, extensíveis até 21 m.	1



Fresadoras

- ❖ As fresadoras são, hoje em dia, os equipamentos que determinam a produtividade de processos de reparação de vias de comunicação em massas de betão betuminosas e de betão hidráulico, como estradas municipais, variantes, itinerários principais e autoestradas.
- ❖ O aluguer de fresadoras teve início na ATR em Abril de 2006, com uma fresadora de 2000 mm e uma fresadora de 350mm de largura, destinada à execução de trabalhos de remoção de sinalização horizontal.
- ❖ As aplicações possíveis das nossas fresadoras vão desde a eliminação da estrutura completa da base da via até à reparação parcial da estrutura, utilizando para isso equipamentos de medição precisos, para determinar a profundidade a que se pretende executar o trabalho.
- ❖ O material fresado (triturado de massas betuminosas) permite a sua reciclagem na produção de novas massas betuminosas, assim como a sua utilização como solo seleccionado (tout-venant) dentro da própria obra.

Fresadoras

Descrição	Qt.
Fresadora equipada com tambor de 2000 mm de largura, 2 deles com a possibilidade de substituição do tambor, para execução de micro fresagem (correção de CRT - Coeficiente Rugosidade Transversal e IRI – Índice Rugosidade Longitudinal).	6
Fresadora equipada com tambor de 1300 mm de largura, com a possibilidade de execução de micro fresagem (correção de CRT e IRI).	1
Fresadora equipada com tambor de micro fresagem de 1000 mm de largura.	1
Fresadora equipada com tambor de 350 mm de largura, para trabalhos de remoção de sinalização	1



Ferramentas Elétricas

- ❖ Líder no sector de aluguer de Ferramentas Elétricas.
- ❖ Iniciou a atividade em Agosto de 2005, sendo empresa pioneira nesta atividade em Portugal.
- ❖ Área de negócio com um serviço de colocação imediata do equipamento no local pretendido.
- ❖ Garantia de eficiência, qualidade, segurança e assistência técnica e logística.
- ❖ Nível de serviço assegurado por um protocolo exclusivo, estabelecido entre a ATR, Hilti Portugal e Chronopost.

Ferramentas Elétricas

Temos atualmente cerca de 700 equipamentos repartidos pelas seguintes categorias:

- Berbequins;
- Aparafusadoras;
- Martelos (perfuradores / demolidores);
- Caroteadoras;
- Rebarbadoras;
- Serras (circulares /de sabre);
- Pistolas de fixação directa;
- Lixadoras;
- Plainas;
- Lasers de medição e marcação;
- Lanternas sem fios;
- Scanners de metais.



Gruas Torre

Descrição	Qt.
Comprimento de Lança – até 65,7 m Altura da Torre – (sujeito a consulta) Carga Máxima – 18 t.	18



Mini Pás Carregadoras

- ❖ O aluguer de mini pás carregadoras teve início na ATR em Dezembro de 2008.
- ❖ São equipamentos compactos, o que permite a sua acessibilidade e operação em locais inacessíveis a máquinas de maior porte, apoiando e agilizando desta forma a mão-de-obra.
- ❖ A versatilidade deste tipo de equipamentos, compactos, fáceis de transportar e de manobrar, confere-lhes a capacidade de executar uma grande variedade de trabalhos de pequeno/médio porte.
- ❖ Escavações, transporte de cargas, movimentação de terras, limpeza de superfícies, execução de encaixes de fresagens, execução de pequenas valas.

Mini Pás Carregadoras

Descrição	Qt.
Mini pás carregadoras CAT 226, que podem ser equipadas com os seguintes acessórios: balde frontal de carga, garfos porta paletes, vassoura mecânica, braço retro e fresadora de asfalto.	12
Mini pá carregadora Volvo MC 115, que pode ser equipada com todos os acessórios aplicáveis na CAT 226 e ainda o acessório roda de corte CAT SW60.	1
Mini pá carregadora CAT 246C, que pode ser equipada com todos os acessórios aplicáveis na CAT 226 e ainda o acessório roda de corte CAT SW60.	1



Multifunções rotativos

- ❖ O aluguer de multifunções rotativos teve início na ATR em Setembro de 2015.
- ❖ São equipamentos compactos e de grande versatilidade, potenciada pela possibilidade de movimento giratório (360 °), e com grande precisão de movimentos.
- ❖ A possibilidade de fazer movimento giratório, em conjunto com uma grande gama de acessórios, torna-os muito flexíveis, agilizando os trabalhos a executar.
- ❖ Possibilidade de trabalhar sobre rodas ou com estabilizadores, com simplicidade de utilização e possibilidade de trabalho com controlo remoto.
- ❖ Principais acessórios:
 - Plataforma de trabalho (“cesto”) com comandos para os movimentos;
 - Guincho
 - Fly Jib c/guincho;
 - Balde;
 - Garfos porta paletes.

Multifunções rotativos

Descrição	Qt.
Multifunções rotativos, com capacidade de carga até 4000 kg, altura máxima 26 m.	1
Multifunções rotativos, com capacidade de carga até 3800 kg, altura máxima 15,7 m.	1



MOTA-ENGIL

Um Mundo de Inspiração



ENGENHARIA

MOTA-ENGIL

ALUGUERES E TRANSPORTES

Escritórios

Estrada Nacional 10, km 109
2135-006 Porto Alto - PORTUGAL
tel.: +351 263 659 100

e-mail: alugueresetransportes@mota-engil.pt

website: <http://atr.mota-engil.pt/>

MOTA-ENGIL

Um Mundo de Inspiração

70

ANOS

MOTA-ENGIL

FUNDADA EM 1946

MOTA-ENGIL

EUROPA

PORTUGAL

Rua do Rego Lameiro, nº 38
4300-454 Porto
Portugal

Rua Mário Dionísio, nº 2
2799-557 Linda-a-Velha
Portugal

ESPANHA

Campus Tribeca
Carretera de Puencarral a
Alcobendas, nº 44
Edifício 4 - B, nº 21
Alcobendas - Madrid
Espanha

POLÓNIA

Ul. Wadowicka 8 W
30-415 Kraków
Polónia

REPÚBLICA CHECA

Kavčí Hory Office Park
Building A, Silver Tower,
5th floor
Na Hřebenech II 1718/10
Praha 4, 140 00
República Checa

IRLANDA

Enterprise & Technology
Centre
Creagh Road
Galway, Ballinasloe
Irlanda

FRANÇA

20 ter Rue Schnapper
78100 Saint Germain en Laye
Laye
France

REINO UNIDO

2 Fountain Court, Victoria
Square
AL1 3TF St. Albans
UK

MOTA-ENGIL

ÁFRICA

ANGOLA

Rua Joaquim Cordeiro da Mata, nº 61-63
Bairro da Maianga
Luanda
Angola

MOÇAMBIQUE

Edifício Millennium Park
Av. Vladimir Lenine,
nº 179, 14º/15º andar
2284 Maputo
Moçambique

MALAWI

Nasra House - City Centre
P.O. Box 31379
Lilongwe 3
Malawi

ÁFRICA DO SUL

Oxford Corner
6th, 7th and 8th floor
32A Jellicoe Avenue
West Rosebank
Johannesburg 2196
África do Sul

CABO VERDE

Rua S. Vicente, nº 63, 1º andar
Palmarejo 721
Plateau
Praia
Cabo Verde

SÃO TOMÉ E PRÍNCIPE

Av. Marginal 12 de Julho, nº 1011
C.P. 167 São Tomé
São Tomé e Príncipe

ZÂMBIA

DG Office Park
1 Chila Road
Kabulonga
P.O. Box: 320337 Woodlands
Lusaka
Zâmbia

ZIMBABUÉ

7, Routledge Street
Milton Park
Harare
Zimbabué

UGANDA

4, Upper Kololo Terrace
P.O. Box 8453
Kololo, Kampala
Uganda

RUANDA

Kigali City Tower Plot, nº 6418,
15th floor
Avenue du Commerce,
office 1507
Kigali
Ruanda

MOTA-ENGIL

AMÉRICA LATINA

PERU

Av. Nicolás Ayllón, nº 2634
Ate, Lima 3
Peru

MÉXICO

Horacio 828 esq. Tennyson
Col. Polanco Reforma
C.P. 11550
Del. Miguel Hidalgo
Cidade do México
México

BRASIL

Rua Gonçalves Dias, 2316
Bairro Lourdes
Belo Horizonte/MG
CEP.: 30140-092
Brasil

COLÔMBIA

Carrera 13A-87-81
38007 Bogotá
Colômbia

CHILE

Av. Vitacura 2736
Oficina 504
Las Condes, Región
Metropolitana
Santiago de Chile
C.P. 7550000
Chile

PARAGUAI

Calle 22 de Septiembre 221,
esq. Calle Eligio Ayala
Primer piso,
oficinas 202 y 203
Asunción
Paraguay

REPÚBLICA DOMINICANA

Av. Winston Churchill, esq.
Calle Andres Julio Aybar
Torre Acropolis, piso 11,
Ens. Piantini
Santo Domingo
C.P. 10147
República Dominicana